



# Inovação & Empreendedorismo **SOCIAL**

Ricardo André Cavalcante de Souza - @racsouza



# Quem sou eu?

**RICARDO ANDRÉ CAVALCANTE DE SOUZA**

## Professor Associado do Departamento de Computação

Disciplinas: Inovação - Inovação em Educação - Gestão do Conhecimento - Governança Digital

Graduação: Bacharelado e Licenciatura em Computação

Pós-graduação: Informática Aplicada

## Pesquisador

Inovação Social Digital - Educação 4.0 - Transformação Digital - Governança & Gestão

## Diretor do Núcleo de Tecnologia da Informação

Sistemas de Informação - Serviços Computacionais - Redes de Comunicação - Governança de TI

De Junho de 2012 a Dezembro de 2017

## Diretor-Geral do Instituto IPÊ

Inovação & Empreendedorismo - Pesquisa - Internacionalização - Relações Institucionais

Atualmente





**INSTITUTO DE  
INOVAÇÃO  
PESQUISA  
EMPREENDEDORISMO  
INTERNACIONALIZAÇÃO  
RELAÇÕES INSTITUCIONAIS**

instagram, twitter e telegram  
**@ipeufrpe**

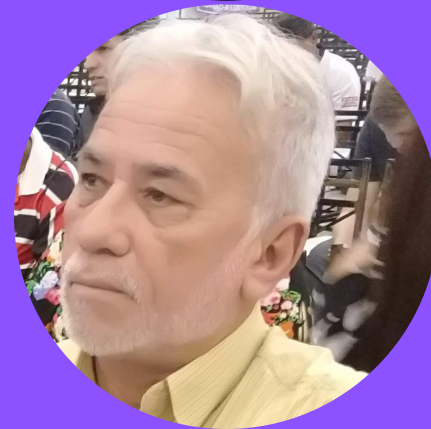


**ciclo de  
inovação**



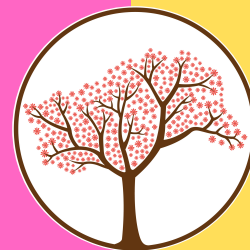
NEI

Empreendedorismo  
& Inovação



NUPESQ

Pesquisa



NINTER

Internacionalização

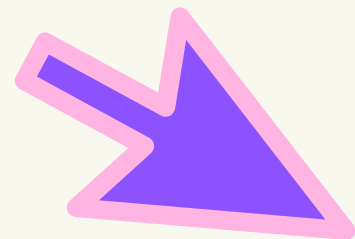


NURI

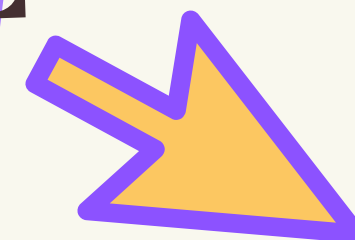
Relações  
Institucionais



**NECESSIDADE  
SOCIAL**

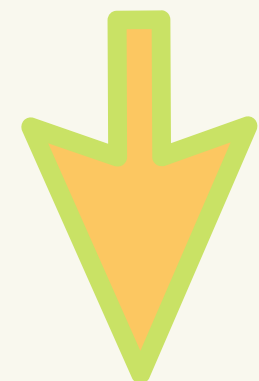


**PROCESSO DE  
INOVAÇÃO**  
*centrado nas pessoas,  
baseado em criatividade*



**TECNOLOGIA  
DIGITAL**

*habilita, dá suporte,  
transforma*



**INOVAÇÃO  
SOCIAL**

*negócio com fins  
sociais e econômicos*

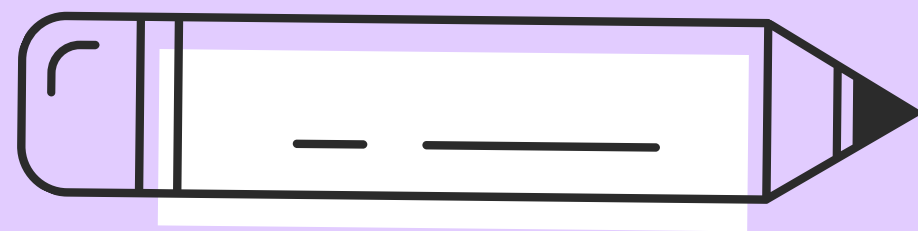


**EMPREENDEDORISMO  
SOCIAL**



# Necessidades Sociais

## ALGUNS INDICADORES



### Erradicar a fome e a pobreza

Segundo o IBGE (2019), 13,5 milhões de brasileiros vivem na miséria

### Promover comportamento e consumo sustentável

Segundo a FAO (2019), o desperdício de alimentos no Brasil equivale a satisfazer as necessidades nutricionais de 11 milhões de pessoas

### Melhorar a segurança, mobilidade e bem-estar

Segundo o IPEA (2017), mais de 65 mil homicídios ocorrem por ano no Brasil

### Assegurar educação equitativa, inclusiva e de qualidade

No ranking PISA (2018), de 79 países avaliados, o Brasil ocupa posição 59 em Leitura, 67 em Ciências e 73 em Matemática

### Reduzir as desigualdades sociais, raciais e de gênero

Segundo o PNUD (2019), o Brasil é o sétimo país mais desigual do mundo, com IDH=53,3

# Por onde começar?

OBSERVAR OS PROBLEMAS SOCIAIS LOCAIS

Alinhar com uma agenda nacional ou global





10/11/2016 07h18 - Atualizado em 10/11/2016 08h59

## Em PE, 300 mil pessoas recebem água só de carro-pipa, diz Compesa

Dos 87 reservatórios existentes no estado, 42 estão situação de colapso. Segundo companhia, 1,1 milhão de habitantes têm abastecimento precário.

## Trânsito do Recife registra média de 11km/h nos horários de pico

Publicado em: 12/06/2015 17:50 Atualizado em: 12/06/2015 17:57

## Pernambuco confirma mais 53 mortes e 1.714 novos casos da covid-19

De acordo com a Secretaria de Saúde, das contaminações confirmadas neste domingo apenas 108 pessoas apresentaram Síndrome Respiratória Aguda Grave (SRAG), portanto os outros 1.606 casos são considerados leves

Publicado em 26/07/2020 às 18:01

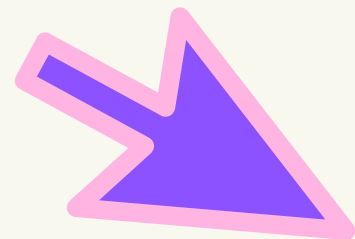
## Dois irmãos morrem após deslizamento de barreira em Paulista

As vítimas foram um adolescente de 12 anos e a irmã dele, de 5

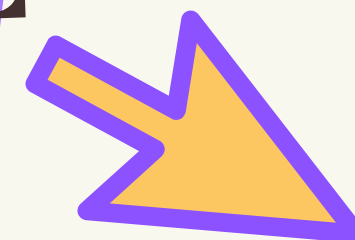
Publicado em 28/03/2019 às 7:36



**NECESSIDADE  
SOCIAL**

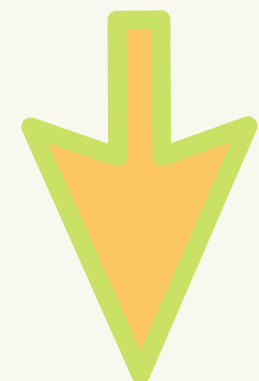


**PROCESSO DE  
INOVAÇÃO**  
*centrado nas pessoas,  
baseado em criatividade*



**TECNOLOGIA  
DIGITAL**

*habilita, dá suporte,  
transforma*



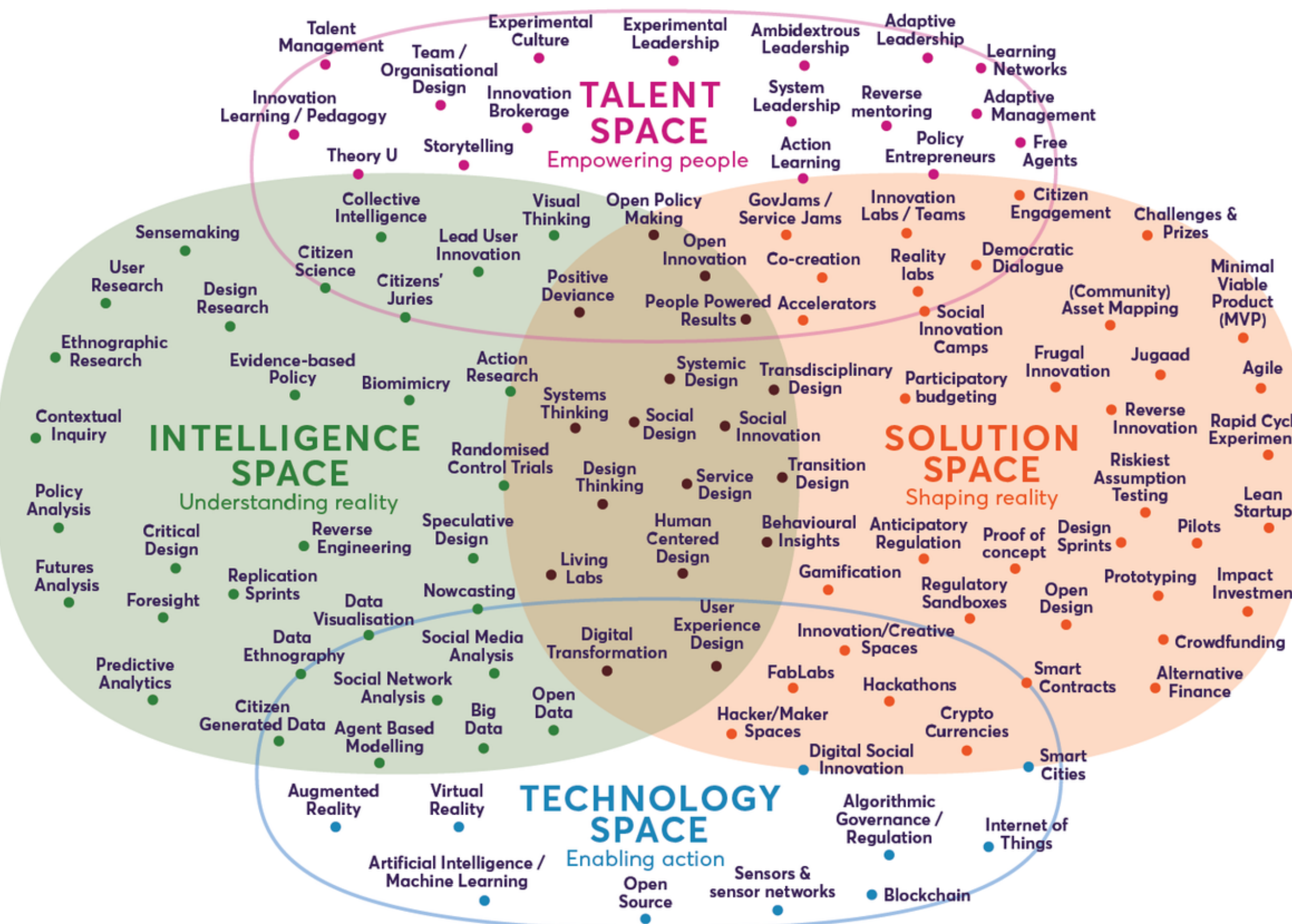
**INOVAÇÃO  
SOCIAL**

*negócio com fins  
sociais e econômicos*



**EMPREENDEDORISMO  
SOCIAL**

# Landscape of innovation approaches:



## O que usar?

Não existe uma "bala de prata".  
 Uma boa prática é seguir um processo base e utilizar ferramentas e técnicas de outras abordagens de inovação, de acordo com as necessidades do projeto.

# HUMAN-CENTERED DESIGN

## INSPIRATION

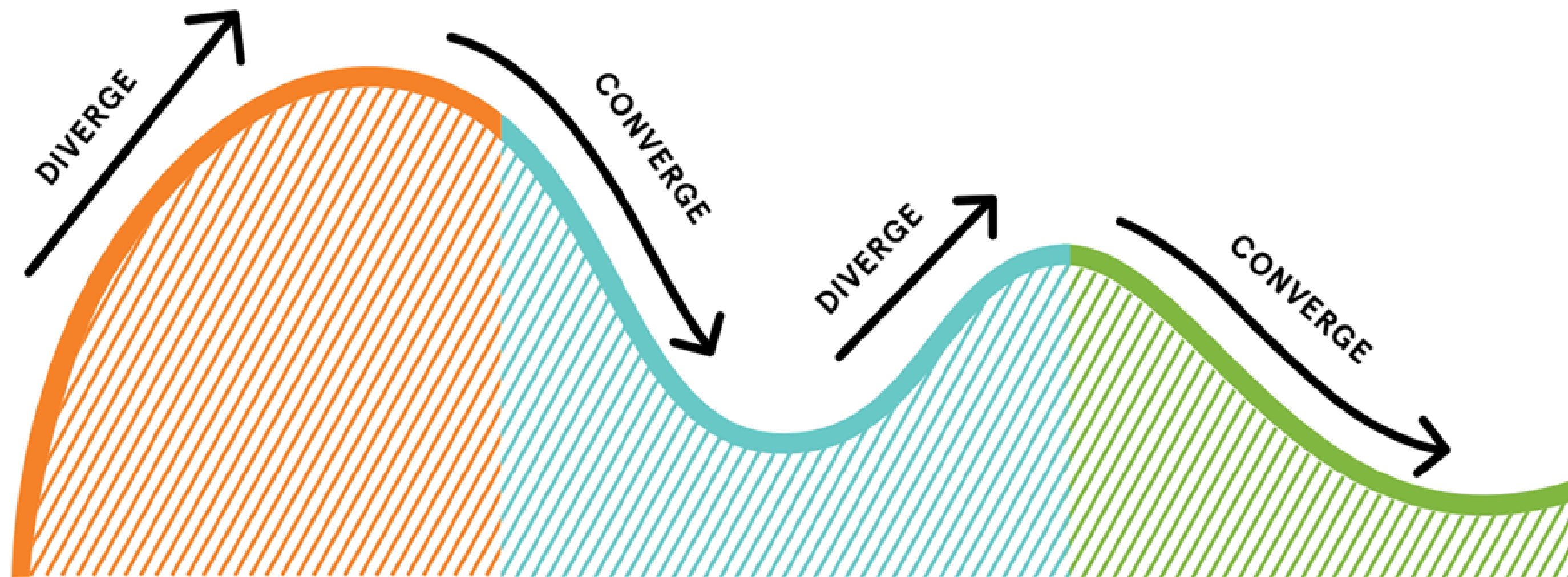
I have a design challenge.  
How do I get started?  
How do I conduct an interview?  
How do I stay human-centered?

## IDEATION

I have an opportunity for design.  
How do I interpret what I've learned?  
How do I turn my insights into tangible ideas?  
How do I make a prototype?

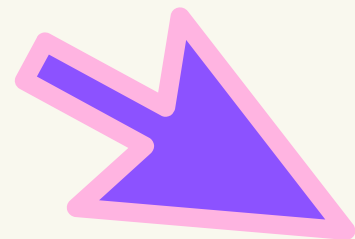
## IMPLEMENTATION

I have an innovative solution.  
How do I make my concept real?  
How do I assess if it's working?  
How do I plan for sustainability?

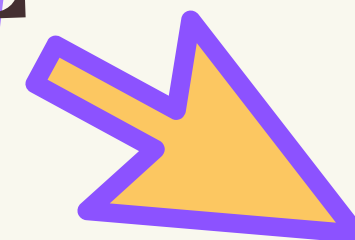




**NECESSIDADE  
SOCIAL**

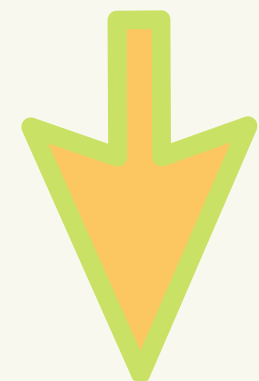


**PROCESSO DE  
INOVAÇÃO**  
*centrado nas pessoas,  
baseado em criatividade*



**TECNOLOGIA  
DIGITAL**

*habilita, dá suporte,  
transforma*



**INOVAÇÃO  
SOCIAL**

*negócio com fins  
sociais e econômicos*



**EMPREENDEDORISMO  
SOCIAL**

# aplicativos de software

entretenimento, segurança, saúde,  
transporte, transações geolocalizadas

# dados abertos

dados de interesse público disponíveis e  
inteligíveis por humanos e máquinas

# internet das coisas

dispositivos produzindo dados para  
diversos propósitos

# redes 4G, 5G

banda larga móvel

# computação em nuvem

processamento e infraestrutura  
computacional compartilhada

# inteligência artificial

predição, padrão de comportamento e  
tendências a partir dos dados

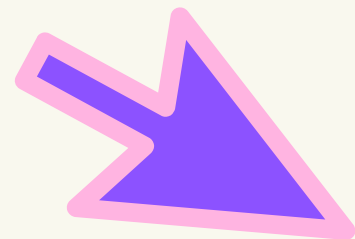
# mídias sociais

comunicação, divulgação e  
recomendação entre pares

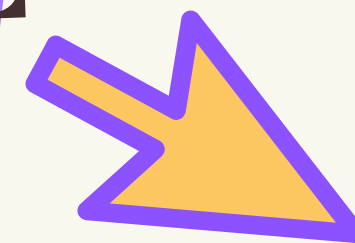
# tecnologias assistivas

proporcionar ou ampliar habilidades  
funcionais

**NECESSIDADE  
SOCIAL**

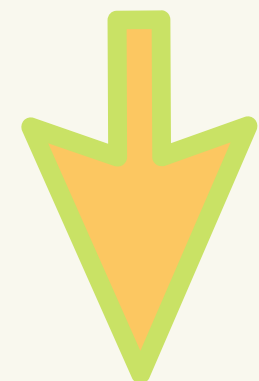


**PROCESSO DE  
INOVAÇÃO**  
*centrado nas pessoas,  
baseado em criatividade*



**TECNOLOGIA  
DIGITAL**

*habilita, dá suporte,  
transforma*



**INOVAÇÃO  
SOCIAL**

*negócio com fins  
sociais e econômicos*



**EMPREENDEDORISMO  
SOCIAL**



# inovação

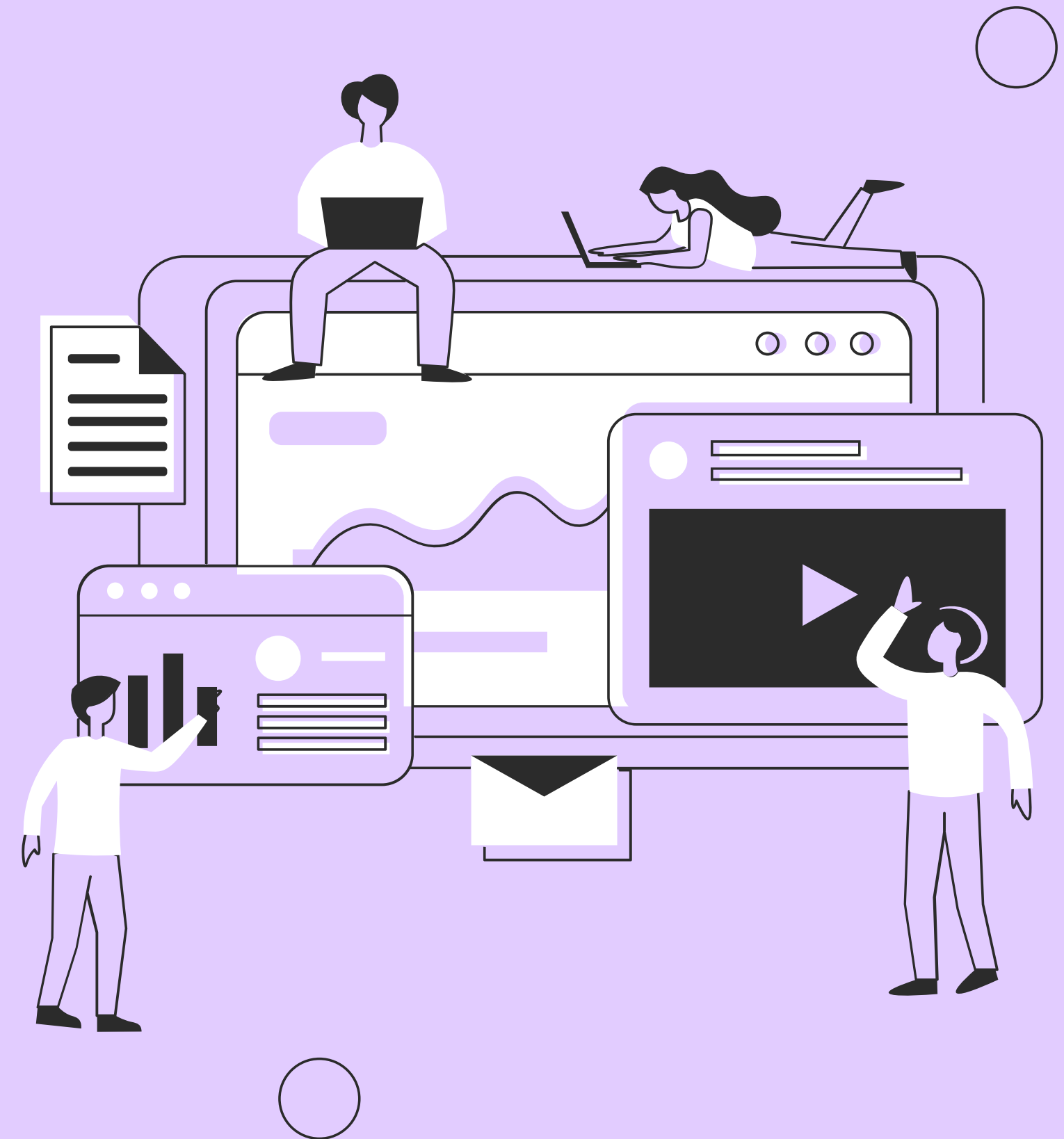
transforma ideias em produtos, serviços ou processos novos ou melhorados

## inovação social

inovação que atende necessidades sociais reconhecidas e cria novas relações ou colaborações sociais, empodera as pessoas e pode estar associada a fins econômicos

## inovação social digital

inovação social mediada por tecnologia digital, geralmente associada a um modelo de negócios emergentes como consumo colaborativo e economia do grátis





wazecarpool

# Compartilhe pedágios, combustível e conversas

Tem um assento vazio no seu carro? Precisa de carona? Divida o trajeto com quem está indo para o mesmo destino.



# diferente da 'amostra grátis'

oferta gratuita de versões de qualidade do produto  
abundância (digital) do século XXI *versus* restrição  
(átomos) do século XX

# 'não existe almoço grátis'

versões pagas (*premium*) subsidiando versões grátis  
(*freemium*)

pagar mais tarde subsidiando o grátis agora

[poucos] pagantes subsidiando [muitos] não pagantes

# mão de obra grátis

pertencimento a uma comunidade

realização pessoal

ajuda mútua - economia da gratidão

# economia do GRÁTIS

# a furadeira ou o furo?

capacidade ociosa é desperdício  
compartilhamento da capacidade excedente entre  
várias pessoas

# produtos como serviços

muda a forma **COMO** consumimos  
Entretenimento - Netflix, Transporte - Uber

# crença no bem comum

estilos de vida - mais saudáveis e sustentáveis  
criar valor para si mesmo e para outros

# confiança entre estranhos

governança descentralizada - entre pares  
carona, quarto no Airbnb

**consumo**

**COLABORATIVO**

THE ZOONIVERSE WORKS

# 522.901.416

CLASSIFICATIONS SO FAR BY  
2.118.801 REGISTERED VOLUNTEERS

A vibrant community. Zooniverse gives people of all ages and backgrounds the chance to participate in real research with over 50 active online citizen science projects. Work with 1.6 million registered users around the world to contribute to research projects led by hundreds of researchers.

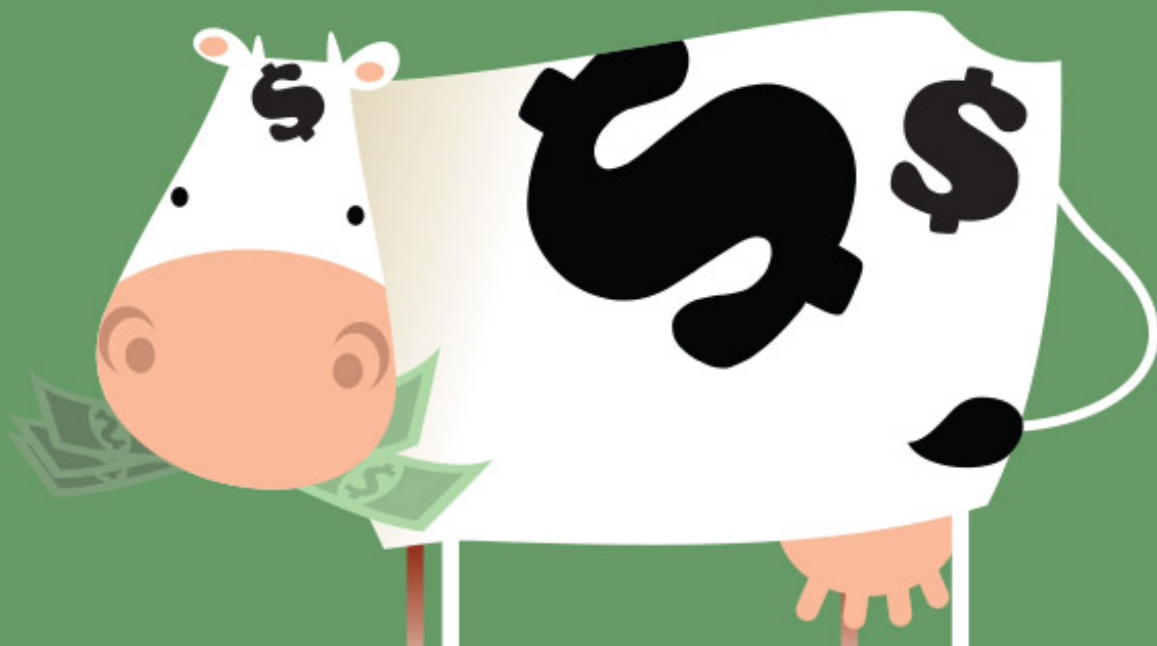
NEMO - NET



waze

## Um mundo com menos trânsito é possível

Seja uma das +130 milhões de pessoas que ajudam a construí-lo.



# participação SOCIAL

## engajamento ou mobilização

maneiras pelas quais os atores mais diversos podem ser introduzidos a participar do desenvolvimento de soluções para atender necessidades sociais

## empoderamento

participação dos cidadãos na concepção, coprodução e implementação da solução ou processo decisório

## sistema de incentivo

recompensar, fidelizar e encorajar os cidadãos a usar e colaborar com a solução

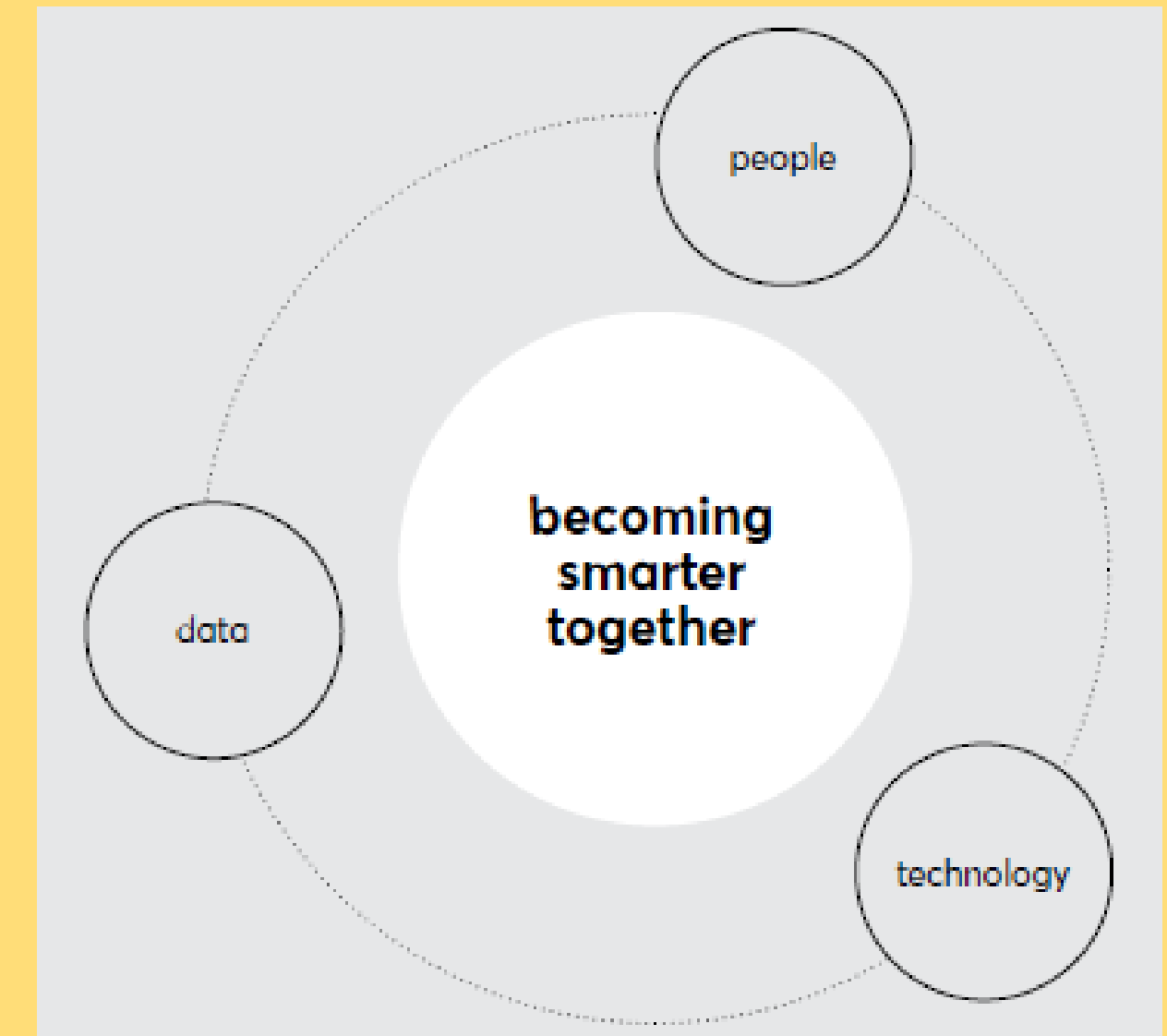
# inteligência COLETIVA

**maior que a soma das partes**

**inteligência coletiva é criada quando pessoas trabalham juntas para mobilizar uma grande quantidade de informações, ideias e insights para atender um desafio social**

**amplificada pela tecnologia**

**pessoas em diferentes lugares podem colaborar, grandes volumes de dados podem ser analisados para melhorar previsão e identificar padrões**



# fomento direto

aporte de recurso financeiro de origem pública ou privada para o desenvolvimento social

# aceleração ou incubação

programas de apoio a startups sociais de acordo com algum propósito social ou governamental

# crowdfunding

financiamento coletivo de captação de recursos para realização de projetos

# premiação

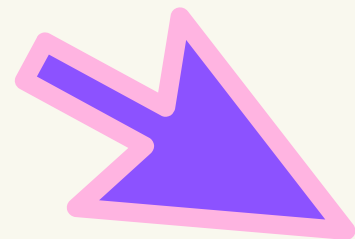
prêmios financeiros de concursos e eventos com fins sociais

fonte de

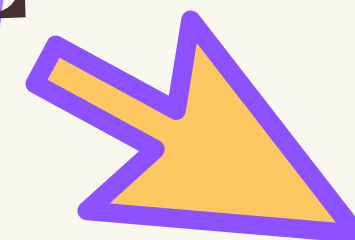
# FINANCIAMENTO



**NECESSIDADE  
SOCIAL**

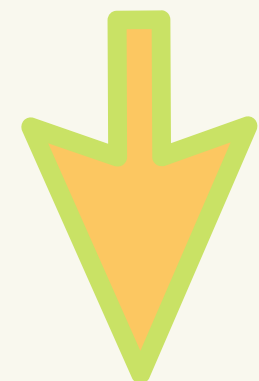


**PROCESSO DE  
INOVAÇÃO**  
*centrado nas pessoas,  
baseado em criatividade*



**TECNOLOGIA  
DIGITAL**

*habilita, dá suporte,  
transforma*



**INOVAÇÃO  
SOCIAL**

*negócio com fins  
sociais e econômicos*



**EMPREENDEDORISMO  
SOCIAL**



NOSSA TERAPIA CONSISTE EM CONTROLAR UM **EXOESQUELETO** ATRAVÉS DO **CÉREBRO**.

<http://www.joystreet.com.br/>

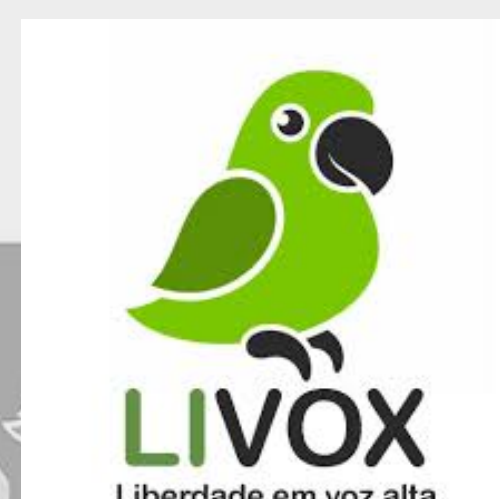


<https://www.neurobots.com.br/>

<https://www.reab.me/exoesqueleto-para-reabilitacao-da-mao-em-pacientes-com-ave/2/>

Comunicação alternativa como você nunca viu.

<https://livox.com.br/>



**Mete a Colher**

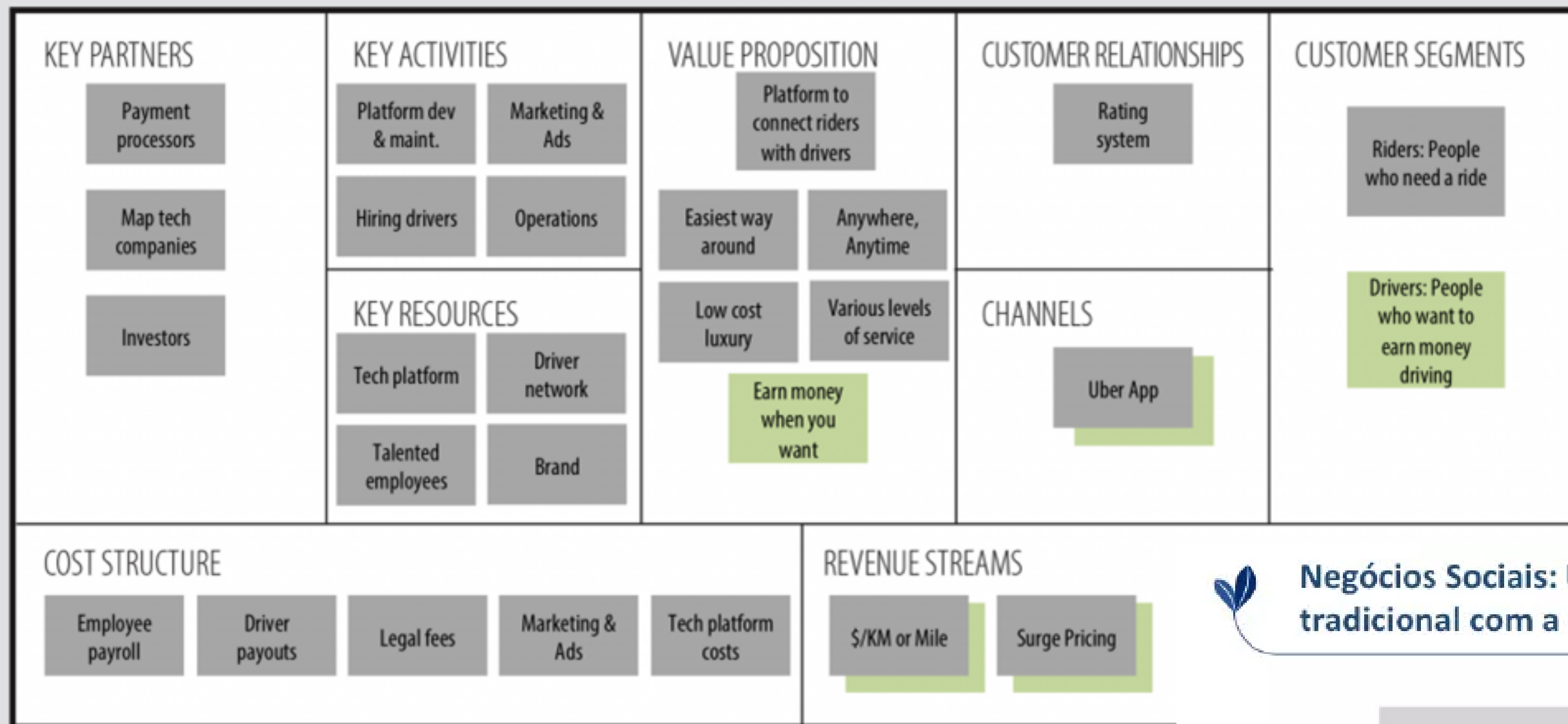
**Contruímos tecnologia de impacto**

**Tecnologia como aliada no combate à violência contra as mulheres.**

<https://meteacolher.org/>

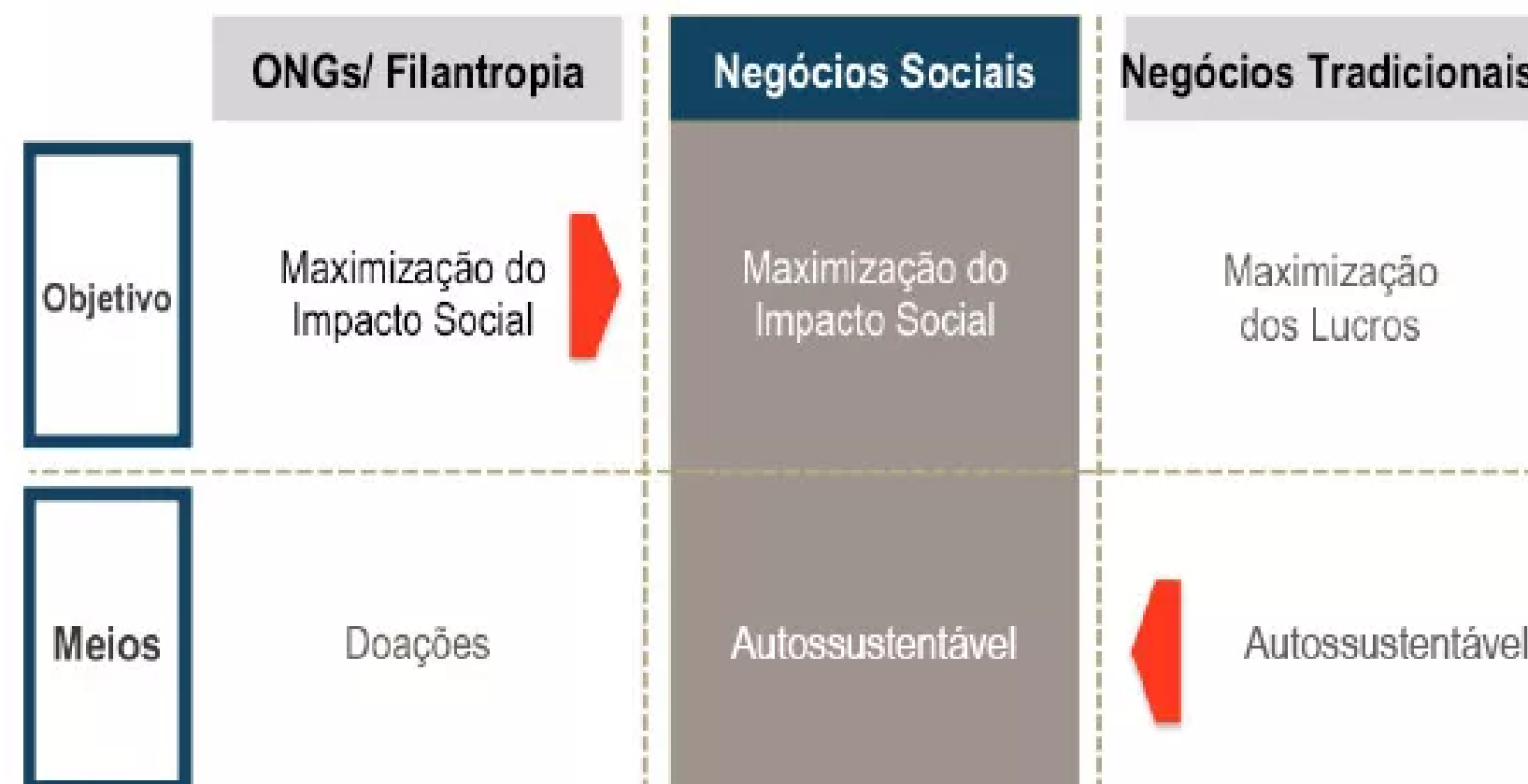
# BUSINESS MODEL CANVAS

# UBER



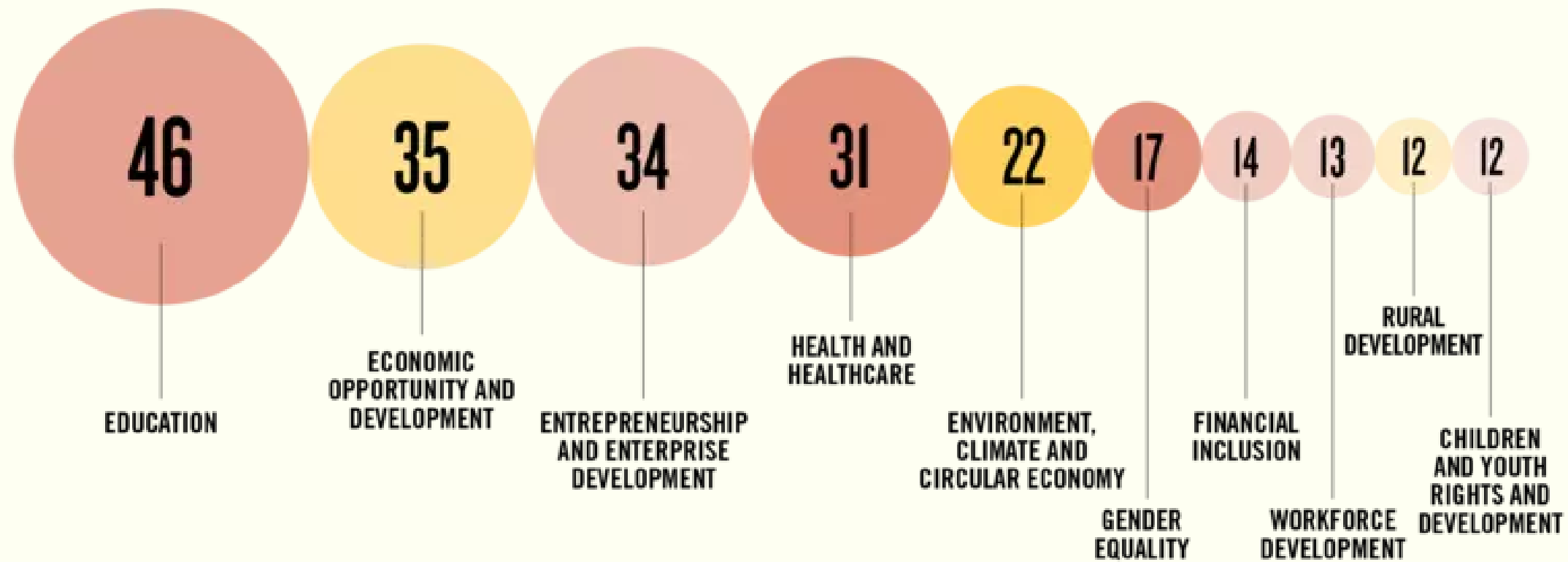
necessita de um modelo de negócios centrado no valor misturado (social e econômico) usa tecnologia como meio para entrega do valor

**Negócios Sociais:** Unem o dinamismo do business tradicional com a consciência da filantropia.

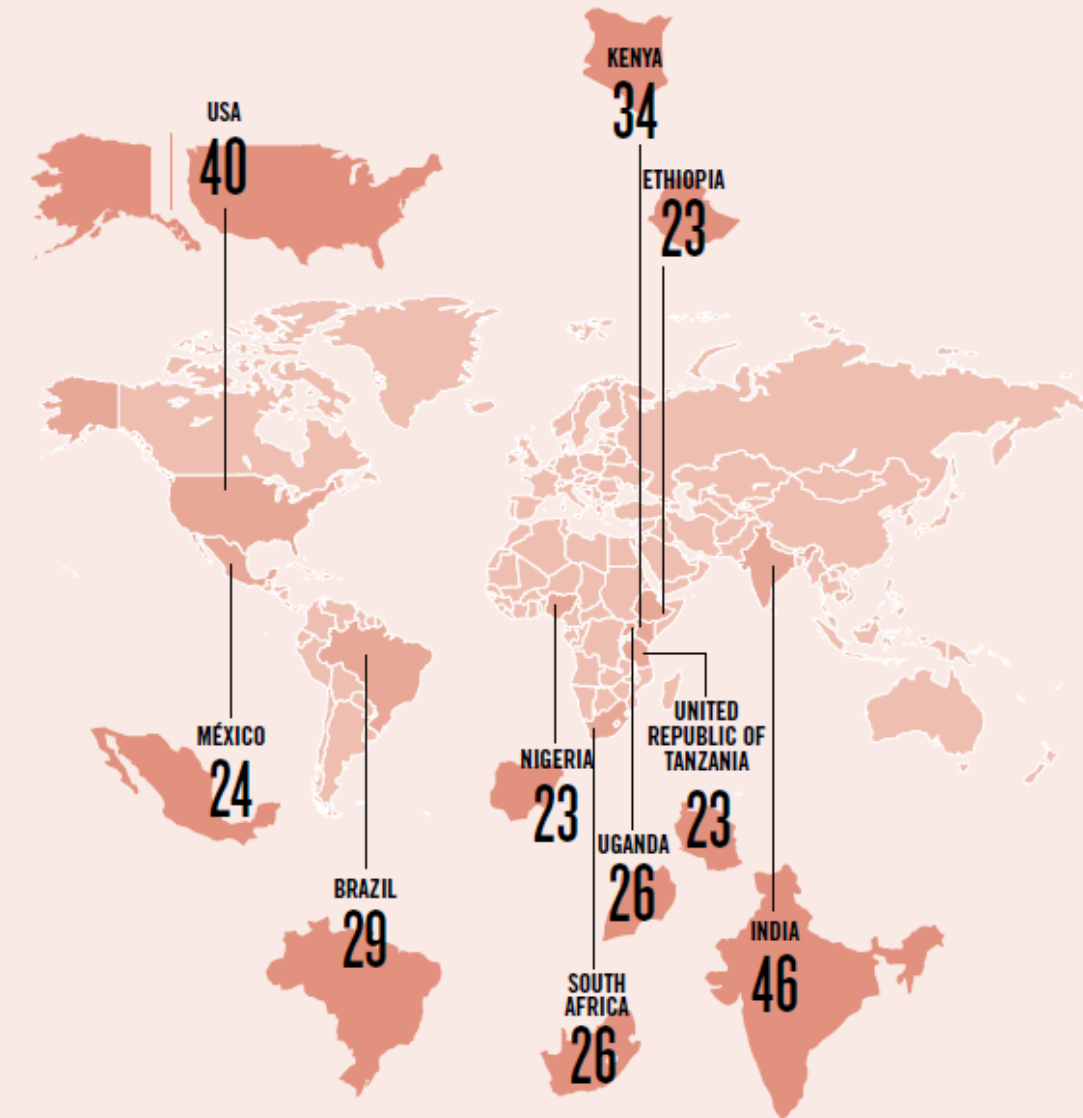


economicamente sustentável: receita > custo  
exige parcerias  
reorienta mercados  
opera sobre extrema incerteza

## Top 10 issues social entrepreneurs are working on



10 countries in which social entrepreneurs are most active



## Educação

Educação de jovens e adultos, treinamento de professores, ensino online

## Oportunidade Econômica

Melhoria dos meios de subsistência através do incremento da atividade econômica

## Saúde

Tratamento, exames, diagnósticos, rastreabilidade

## Meio ambiente

Soluções eco sustentáveis, energia renovável e moradias ambientalmente sustentáveis

## Inclusão financeira

Financiamento, educação financeira, empréstimos

## Inclusão social

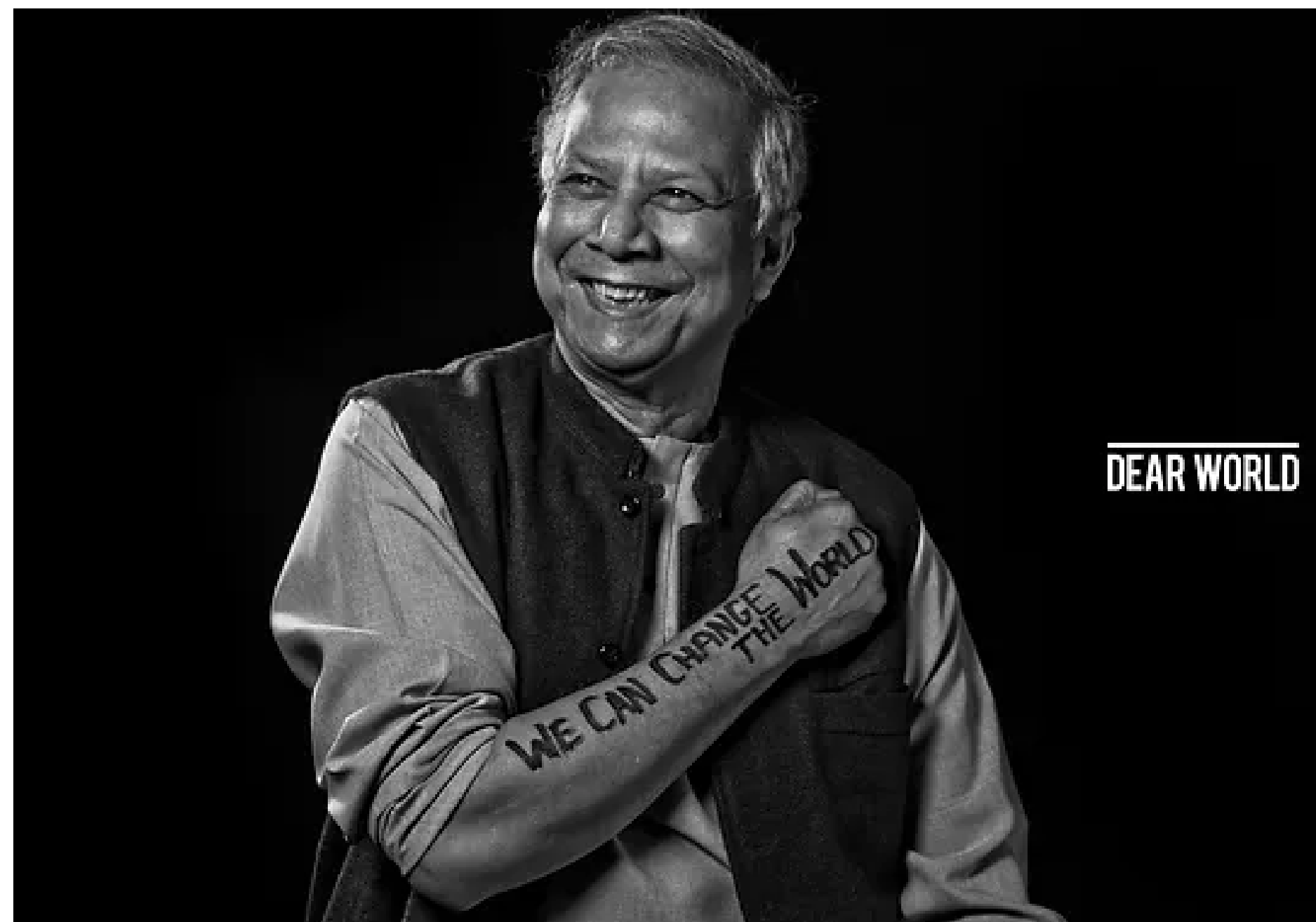
Reabilitação de vícios, programas de esportes para jovens, deficiências físicas

# Professora do Recife é uma das 10 vencedoras do Prêmio Educador Nota

**10** **Margarida Azevedo;**  
Publicado em 20/07/2020 às 11:55



**Mirtes Melo (Brasil), educadora [e empreendedora social], muda a vida de crianças na Iputinga em Recife**



**Muhammad Yunus (Bangladesh), Nobel da Paz em 2006, fundador do Grameen Bank - microcrédito para pobres**

instagram, twitter  
e telegram  
[@ipeufrpe](#)



INSTITUTO  
**IPÊ**

## Empreendedorismo

### **BALCÃO DE IDEIAS**

Público-alvo: docentes,  
técnicos-administrativos  
e estudantes

Você tem uma boa ideia? Quer  
empreender? Não sabe por onde  
começar? O IPÊ pode te ajudar.

Solicite um atendimento!

[chamado.ipe@ufrpe.br](mailto:chamado.ipe@ufrpe.br)



# OBRIGADO!

**Ricardo Souza**

**@racsouza**

